

**WITZENMANN**

managing flexibility

# WITZENMANN SACHSEN



# UNSER FLEXIBLES NETZWERK



**Amerika**  
Brasilien  
USA



**Europa**  
Belgien  
Deutschland  
Frankreich  
Großbritannien  
Italien  
Österreich  
Polen  
Russland  
Schweden  
Slowakei  
Spanien  
Tschechien



**Asien**  
China  
Indien  
Japan  
Korea

Der internationale Technologieverbund der Gruppe in Europa, Asien und Amerika bringt Vorteile in Wirtschaftlichkeit und Innovationskraft.

#### **Immer nah am Kunden**

Eine unserer Unternehmensmaximen ist, dort zu produzieren, wo auch unsere Märkte sind. In der Praxis bedeutet dies, umfangreiches Know-how vor Ort zu installieren, sowohl in der Produktion, als auch im Engineering. Dies gewährleisten wir durch übergreifende Qualifizierungsmaßnahmen in unserem Pforzheimer Kompetenzzentrum und durch die Ausstattung der jeweiligen Tochterunternehmen mit Witzemann-Technologie in der Fertigung. Der starke Technologieverbund innerhalb der Gruppe ermöglicht es uns, weltweit Trends aufzugreifen und Lösungen dafür zu erarbeiten. Das hat uns zum Innovationsgeber unserer Branche werden lassen.

#### **Schneller Service, wirtschaftliche Produktion**

Durch die unmittelbare Nähe zu unseren Kunden können wir schnell und kompetent auf neue Anforderungen reagieren. Dazu verfügen wir über umfangreiche Prüfeinrichtungen, mit deren Hilfe schnell und zuverlässig Produkte entwickelt und optimiert werden, bevor sie in Serie gehen. Jedes Unternehmen der Gruppe hat über unser flexibles Netzwerk direkten Zugriff auf zusätzliche Engineering-Kapazitäten sowie die Prüf- und Entwicklungsressourcen des Stammhauses in Deutschland. Natürlich sind es nicht nur die „internen“ Abläufe, die wir so extrem kurz halten, auch die Logistik zum Kunden ist durch dieses Konzept wirtschaftlich und schnell.





# PERFEKTES ZUSAMMEN- SPIEL



Aus dem Metallschlauchwerk Zwickau und der Rohrleitungstechnik Werdau entstand Witzenmann Sachsen, ein hochinnovatives Tochterunternehmen der Witzenmann-Gruppe.

## **Werk Zwickau – Das Zentrum für Schläuche**

Das Werk Zwickau ist das Zentrum für Wellschläuche bis DN 300 und für Wickelschläuche. Auch im Bereich Werkstoffe nimmt Zwickau eine besondere Stellung in der Witzenmann-Gruppe ein. So werden Metallschläuche aus Kupfer oder Bronze ausschließlich in Zwickau gefertigt. Besonderes Verarbeitungs-Know-how und speziell abgestimmte Produktionsabläufe stellen die hohe Witzenmann-Qualität sicher.

Als direkter Vertriebspartner verfügt Zwickau über ein umfassendes Produktprogramm, das eine schnelle zuverlässige Konfektionierung von Metallschläuchen ermöglicht.

## **Werk Werdau – umfassendes Rohrhalterungsprogramm**

Hänger und Stützen (Feder- und Konstanthänger) für den industriellen Rohrleitungsbau bilden neben Gleit-, Los- und Festlagern den Produktionsschwerpunkt in Werdau.

Kunden sind hierbei vor allem die Schwerindustrie, die großen Chemie- und Petrochemieanlagen sowie der gesamte Anlagenbau. In enger Zusammenarbeit mit den Kunden werden kontinuierlich Produkte und Technologie weiterentwickelt. So entstehen beispielsweise spezielle Lagerreihen, optimiert auf die veränderten Anforderungen neuer Anlagen.



## FLEXPORTE

Knowledge by Witzemann

### Flexperte, das Auslegungsprogramm

für die komplette Produktpalette der Witzemann-Gruppe. Flexperte ist produktspezifisch untergliedert in

- Lager, Hänger und Stützen
- Metallschläuche
- Kompensatoren
- Metallbälge

Neben den Berechnungsformeln sind ebenso Zeichnungsdaten hinterlegt, um nach Bedarf auch komplette 3-D CAD Zeichnungen ausdrucken zu können. Versehen mit PDS und PDMS Schnittstellen ist das Programm vielseitig und universell einsetzbar. [www.flexperte.de](http://www.flexperte.de)





**QUALITY BY  
WITZENMANN**

Unsere führende Entwicklungskompetenz perfekt umgesetzt in maßgeschneiderte Produktlösungen, die höchsten Ansprüchen gerecht werden – das ist unser Standard.



#### **Schweisstechnologie für höchste Ansprüche**

Vom Schweißen dünnwandiger, hochlegierter Edelstähle bis hin zu Verbindungen von Edelstahl mit Kupfer, Aluminium oder Grauguss – in allen Bereichen besitzt Witzenmann technologisch führende Prozess-Kompetenz und kann auf langjährige Erfahrung zurückgreifen. Dies bedeutet auch, das Know-how kontinuierlich zu überprüfen und weiterzuentwickeln, z. B. durch regelmäßige Zertifizierungen und Weiterbildungen sowie jährliche Überprüfungen.

#### **Spin-off Effekte aus anderen Märkten**

Witzenmann ist in vielen hochspezialisierten Märkten vertreten. Dazu gehören beispielsweise die Luft- und Raumfahrt, die Nuklear- oder auch die Medizintechnik. Alles Bereiche, in denen höchste Funktionszuverlässigkeit bei gleichzeitig anspruchsvollen Betriebsbedingungen gefordert wird. Dies ist einer der Mosaiksteine, die uns aufgrund des vielschichtigen Know-hows weltweit zum gefragten Entwicklungspartner machen.

# WELLSCHLÄUCHE

Fertig konfektioniert oder zur Selbstmontage

## Wellschläuche



## Anwendungsbeispiel



## Wellschläuche

Wellschläuche sind in Edelstahl, Bronze und Kupfer erhältlich. Die Verbindung zu den Anschlüssen erfolgt über Löt-, Klebe- und Schweißtechnik. Sie sind lieferbar für Durchmesser von DN 6 bis DN 300, für Betriebsdrücke bis zu 400 bar und für Temperaturen von -270 bis max. 600 °C.

Wellschläuche finden u. a. Anwendung in der chemischen Industrie, der Vakuumtechnik, als schwingungs- und geräuschkämpfende Ausgleichsstücke zwischen vibrierenden und starren Systemen und zum Ausgleich von Wärmedehnungen oder Hubbewegungen.

Für viele Bedarfsfälle fertigen wir Spezial-Schlauchleitungen wie zum Beispiel leicht biegbare, ringgewellte Heizkesselschläuche zur Selbstmontage oder einbaufertig konfektioniert.

## Standardisierte Anschlüsse

- Flanschverbindungen
- Stutzen
- Sonderanschlüsse

## Produktübersicht Wellschläuche

- Konfektionierung bis DN 300 bei Ringwellschlauchleitungen
- Spalt- und gratfreie Ausführungen DN 4 – DN 300
- Innere Geflechtseinschweißungen DN 20 – DN 300 (als Innenliner)
- Doppelschlauchleitungen (heiz- und kühlbar)
- Elektrisch beheizte Metallschlauchausführungen
- Wärme- und kälteisolierte Metallschläuche
- Sauerstoffleitungen bis NL 30.000 mm in großen Nennweiten





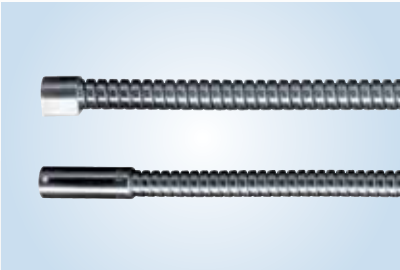
# WICKELSCHLÄUCHE

Für ein breites Anwendungsspektrum

## Wickelschläuche



## Biegbare Arme



## Wickelschläuche

Wickelschläuche werden aus einem profilierten Band hergestellt, das ineinander verhakt wendelförmig aufgewickelt wird – vom hochbeweglichen Haken-Profil bis zur robusten Agrauffausführung.

Als Ausgangswerkstoffe werden Bänder aus unterschiedlich veredelten Stählen oder NE-Metallen wie Messing oder Aluminium verwendet.

Wickelschläuche werden als Schutzschläuche und Absaug-, Abgas- und Förderschläuche eingesetzt. Sie finden im Maschinenbau, der Meß- und Regeltechnik, der Kommunikationstechnik, der Faseroptik oder der Medizintechnik Verwendung. Ein breites Einsatzfeld finden sie auch in der Fahrzeugtechnik.

## Biegbare Arme / Kühlmittelschlauch

Die Biegbaren Arme und Kühlmittelschläuche besitzen die Eigenschaft in einer beliebigen Stellung zu verharden. Biegbare Arme werden als Mikrofon-, Lautsprecher-, Lampen-, I-Padhalterungen, etc. verwendet. In der Faseroptik, Verkehrsleittechnik und Medizintechnik finden sich weitere Anwendungen. Kühlmittelschläuche finden in der spanabhebenden Industrie, Verwendung zum Transport von Kühl- und Schmiermitteln an Maschinen.

## Produktübersicht

- Fertigung von Saug- und Gebläseschläuchen bis DN 1000 sowie Förderschläuche bis DN 450
- Manschettenfertigung
- PVC- und Silikonummantelte Schutzschläuche
- Kühlmittelschläuche Typ FR in verschiedensten Ausführungen
- Biegbare Arme Typ BA in verschiedensten Ausführungen



# HÄNGER UND STÜTZEN

Das Komplettprogramm für die sichere Rohralterung

## Konstanthänger



## Federhänger



## Feder- und Konstanthänger, Stützen, Dynamikbauteile

Das Programm umfasst Hydra-Federhänger und Federstützen, Konstanthänger und Konstantstützen sowie Zubehör einschließlich Rohrschellen zur Bildung kompletter Lastketten. Sie bieten Lastaufnahmen bis 500 kN und Nennwege bis 60 mm (Federhänger) bzw. 500 mm (Konstanthänger).

### Die Vorteile

- Zuverlässiges Tragverhalten durch vorrelaxierte Federn, sichere Dimensionierung und reibungsarme Lagerung der drehbaren Bauteile in hochbelastbaren PTFE-Verbundlagern
- Absolute Wartungsfreiheit durch dauerhaften Oberflächenschutz aller Stahlteile und Federn sowie durch korrosionsgeschützte Lagerung der drehbaren Bauteile
- Lieferung kompletter Assembly von der Anbringung am Stahlbau bis zu dem rohrumschließenden Teil als vormontierte Baueinheit inkl. Markierung gemäß den Kundenvorgaben
- Auslegung der Bauteile unter Berücksichtigung der Regelwerke VGB, ASME, DIN EN 13480 und MSS
- Planung mittels der Flexperte-Software und den darin vorhandenen Möglichkeiten der Schnittstellen zu PDMS/PDS/Rohr2



# LAGER

Zuverlässige Führung von Rohrleitungen für alle gängigen Einsatzgebiete

---

## Rollenlager



---

## Das Lager-Programm

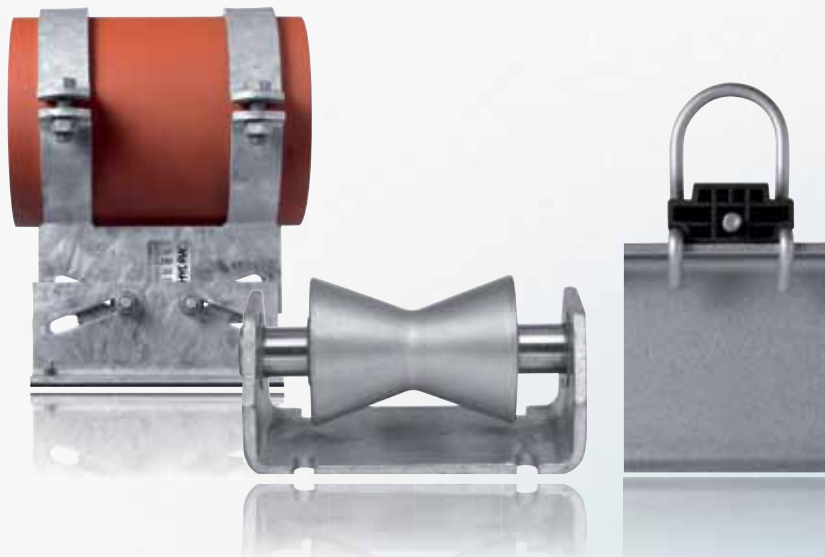
für Rohrleitungen bietet alle erforderlichen Ausführungen für eine sichere Lagerung und Führung von aufliegenden Rohrleitungen. Sie zeichnen sich durch einfache Planung, geringe Einbauhöhen, einfache Montage, angepassten Korrosionsschutz und absolute Wartungsfreiheit aus. Die patentierte Abhebesicherung für Doppelzylinder- und Doppelkegel-Rollenlager verhindert das Abheben des Rohres bei unkontrollierten vertikalen oder seitlichen Bewegungen.

## Gleit-, Fest-, Rollenlager und Sättel

Das Programm der Gleit- und Festlager deckt alle in der Industrie, im Anlagen- und Kraftwerksbau erforderlichen Einsatzfälle bis DN 1200, Betriebstemperaturen bis 700 °C und Lasten bis über 300 kN ab.

---

## Klemmbare Lager







Quality by Witzemann

### **Witzemann Sachsen GmbH**

Werk Zwickau  
Seilerstraße 7  
08056 Zwickau  
Telefon +49 0375 808-0  
Fax +49 0375 808-384

Werk Werdau  
Greizer Straße 38  
08412 Werdau  
Telefon +49 3761 45-0  
Fax +49 3761 45-126

[info@witzemann-sachsen.com](mailto:info@witzemann-sachsen.com)  
[www.witzemann-sachsen.de](http://www.witzemann-sachsen.de)