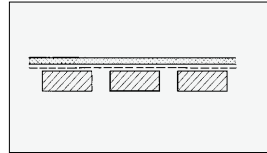


## Schutzschläuche

Schutzschläuche für Glasfasern

## Typ SZ



### Typen:

SZ 111S  
SZ 211S

### Anwendung:

Schutzschlauch für Lichtleiter in medizinischen und industriellen Anwendungen, z.B. Endoskopie, Mess- und Regelungstechnik

### Eigenschaften:

- hoch flexibel, mit Biegeradiusbegrenzung
- hohe Zugfestigkeit und sehr geringe Dehnung
- verdrehfest und querdruckbeständig
- autoklavierbar, licht- und flüssigkeitsdicht
- glatter Innendurchgang – absolut gratfrei

### Konstruktion:

- Flachdrahtwendel mit Glasseidengeflecht und grauer Siliconbeschichtung (Medizinausführung)
- runder Querschnitt

### Werkstoffe:

- Edelstahl (1.4301)
- Aluminium (3.3555)

### Ausführungen:

- Typ SZ 111S – Standardausführung
- Typ SZ 211S – Sonderausführung, besonders leicht, Deutsches Patent DE 43 20 350 C1

## Schutzschläuche

Schutzschläuche für Glasfasern

## Typ SZ

### Betriebstemperatur:

-60° C bis +180° C bei Dampfsterilisation bis +134° C

### Herstellungslängen:

in Strecklage gemessen  
d: 1,0 – 3,5 ca. 90% > 50 m, Rest > 15 m  
4 – 8 ca. 80% > 40 m, Rest > 10 m  
10 – 13 ca. 70% > 20 m, Rest > 7 m

### Lieferformen:

auf Spulen bzw. als Bund

### Bestelltext:

- Sonderschutzschlauch für Lichtleiter, Edelstahl  
Typ SZ 111S
- Sonderschutzschlauch für Lichtleiter, Aluminium  
Typ SZ 111S
- Sonderschutzschlauch für Lichtleiter, Edelstahl  
Typ SZ 211S

## Schutzschläuche

Schutzschläuche für Glasfaser

## Typ SZ 111S

## Schutzschläuche

Schutzschläuche DBP für Glasfaser

## Typ SZ 211S

DN	Innendurchmesser zul. Abweichung		Außendurchmesser zul. Abweichung		Mindestbiegeradius $r_{min}$	Gewicht ca.
	d	d	D	D		
–	mm	mm	mm	mm	mm	kg/m
<b>1</b>	1,0	-0,15	2,9	+0,2 / -0,1	5	0,015
<b>2</b>	1,5	-0,15	3,5	+0,2 / -0,1	6	0,019
<b>3</b>	2,5	-0,15	4,4	+0,2 / -0,1	14	0,030
<b>3</b>	3,0	-0,15	5,3	+0,2 / -0,1	20	0,045
<b>4</b>	3,5	-0,15	5,8	±0,2	20	0,050
<b>4</b>	4,0	-0,15	6,5	±0,3	25	0,065
<b>5</b>	4,5	-0,15	7,0	±0,3	25	0,070
<b>5</b>	5,0	-0,15	7,5	±0,3	25	0,080
<b>6</b>	6,0	-0,15	8,9	±0,3	35	0,110
<b>7</b>	6,5	-0,15	9,6	±0,3	35	0,130
<b>7</b>	7,0	-0,15	10,1	±0,3	45	0,140
<b>8</b>	8,0	±0,1	11,6	±0,3	45	0,190
<b>10</b>	10,0	±0,1	13,6	±0,4	65	0,240
<b>11</b>	11,4	±0,1	15,6	±0,4	75	0,325
<b>12</b>	12,0	±0,1	16,2	±0,4	75	0,350

DN	Innendurchmesser zul. Abweichung		Außendurchmesser zul. Abweichung		Mindestbiegeradius $r_{min}$	Gewicht ca.
	d	d	D	D		
–	mm	mm	mm	mm	mm	kg/m
<b>3</b>	2,7	±0,15	4,4	+0,2 / -0,1	7	0,020
<b>3</b>	3,3	±0,15	5,3	+0,2 / -0,1	9	0,030
<b>4</b>	3,8	±0,15	5,8	±0,2	11	0,030
<b>5</b>	4,5	±0,15	6,5	±0,3	13	0,040
<b>5</b>	5,0	±0,15	7,0	±0,3	14	0,040
<b>6</b>	5,5	±0,15	7,5	±0,3	16	0,045
<b>7</b>	6,5	±0,15	8,9	±0,3	22	0,065
<b>7</b>	7,2	±0,2	9,6	±0,3	23	0,070
<b>8</b>	7,7	±0,2	10,1	±0,3	25	0,075
<b>9</b>	9,0	±0,2	11,6	±0,3	29	0,085
<b>11</b>	10,6	±0,2	13,6	±0,4	42	0,160
<b>12</b>	12,4	±0,2	15,6	±0,4	55	0,190
<b>13</b>	13,0	±0,2	16,2	±0,4	59	0,195

Bei Bestellung bitte angeben: Typ des Schlauches, Werkstoff, Nennweite (DN), Länge

### Sonderausführung aus Aluminium

DN	Innendurchmesser zul. Abweichung		Außendurchmesser zul. Abweichung		Mindestbiegeradius $r_{min}$	Gewicht ca.
	d	d	D	D		
–	mm	mm	mm	mm	mm	kg/m
<b>3</b>	2,5	-0,15	4,6	+0,2 / -0,1	15	0,018
<b>4</b>	4,0	+0,15 / -0,15	6,5	±0,3	25	0,028
<b>5</b>	4,6	-0,15	7,1	±0,3	25	0,036
<b>6</b>	6,0	±0,15	8,9	±0,3	35	0,058

Bei Bestellung bitte angeben: Typ des Schlauches, Werkstoff, Nennweite (DN), Länge